

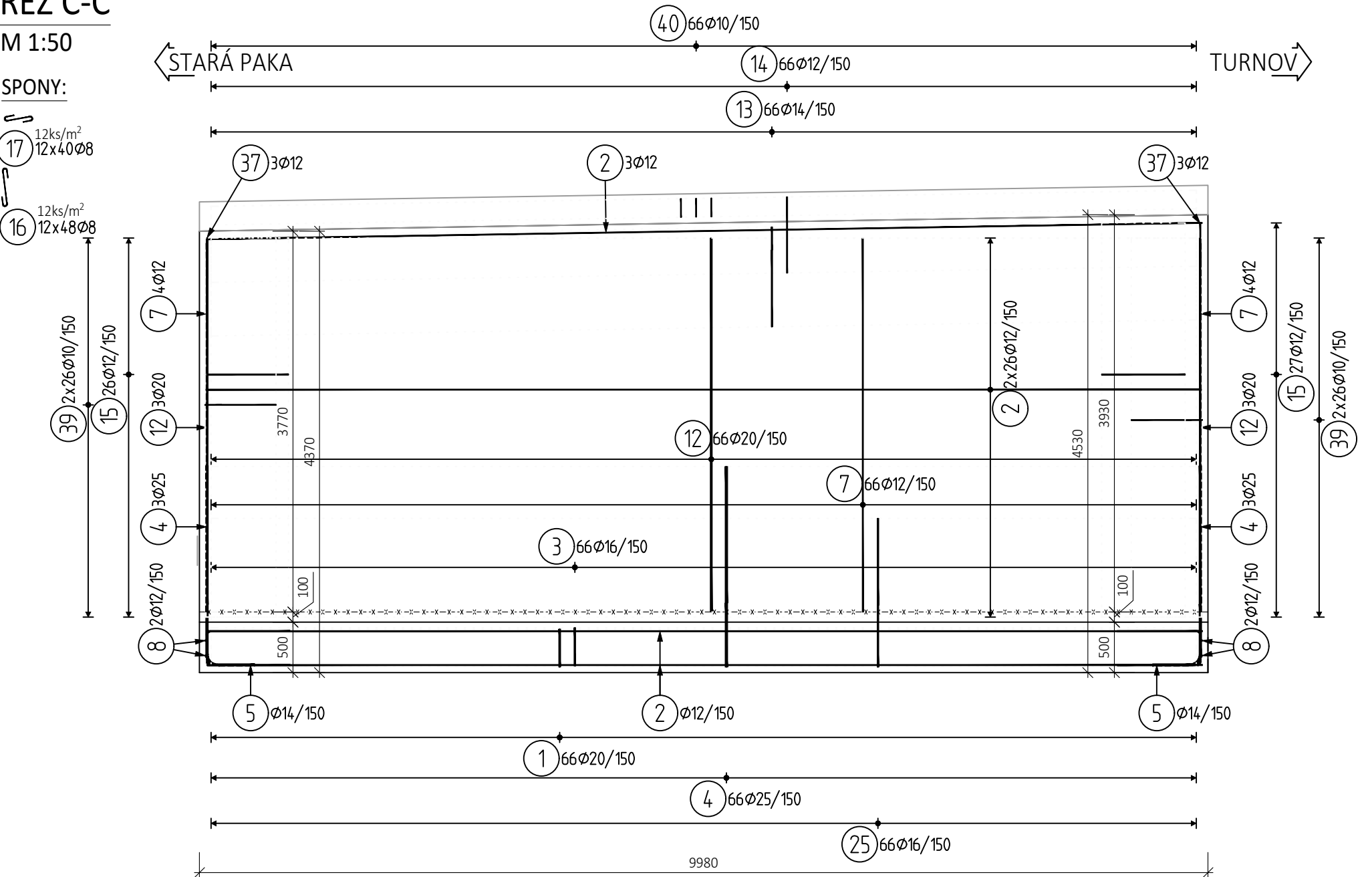
TYP Š2.5; 1ks

ŘEZ C-C

M 1:50

SPONY:

12ks/m²
12x40Ø8

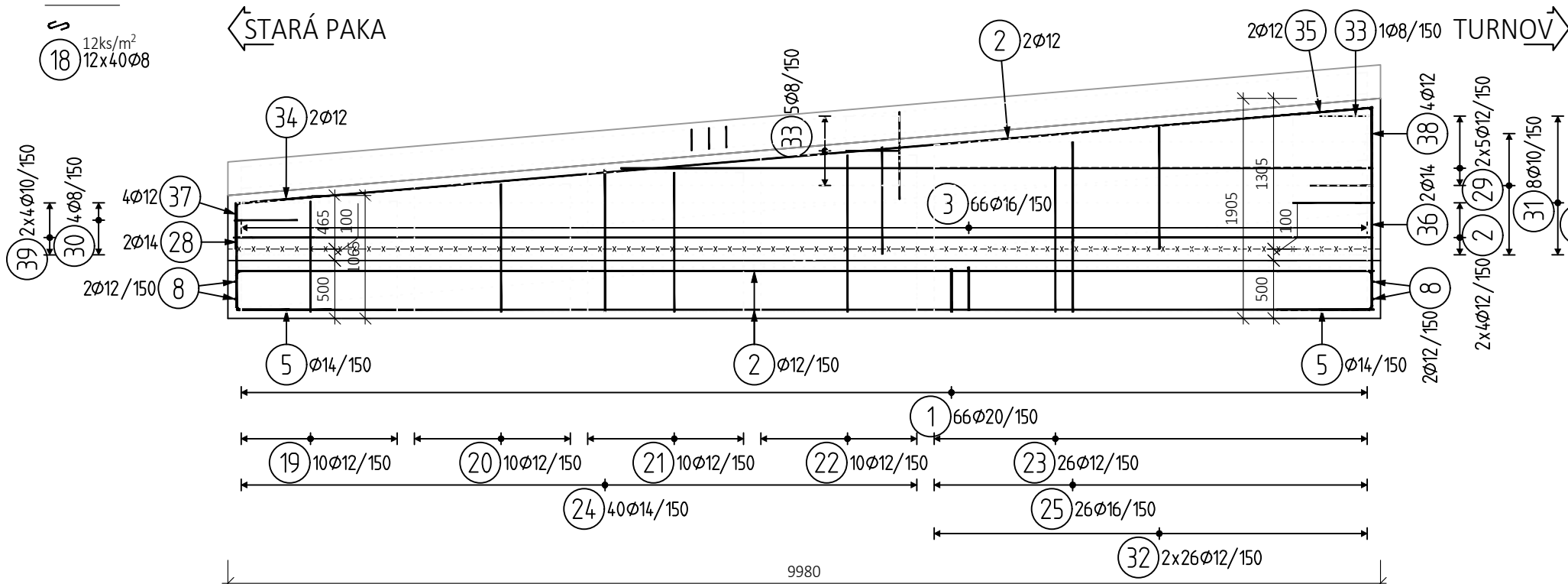


ŘEZ D-D

M 1:50

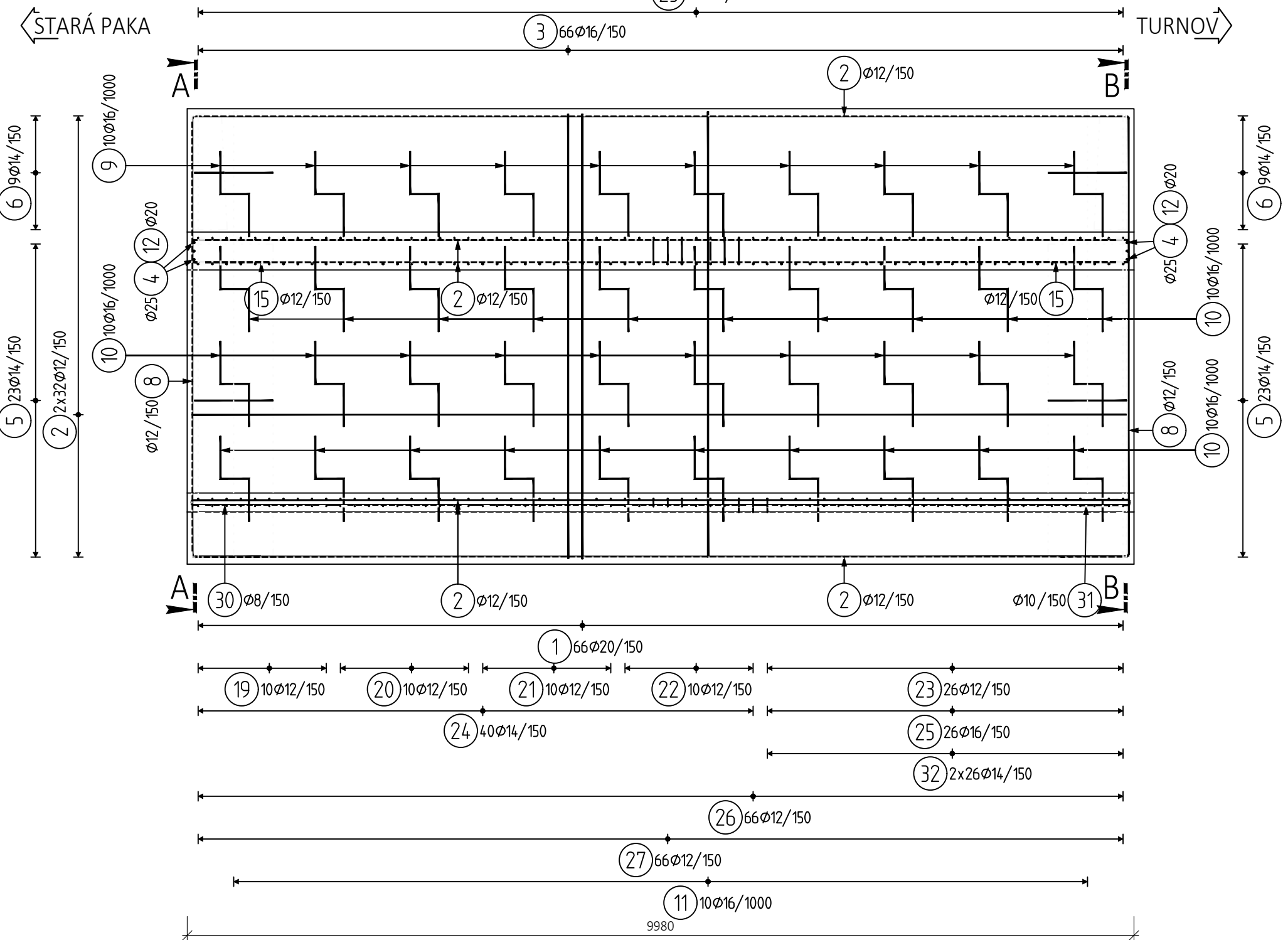
SPONY:

12ks/m²
12x40Ø8



PŮDORYS

M 1:50



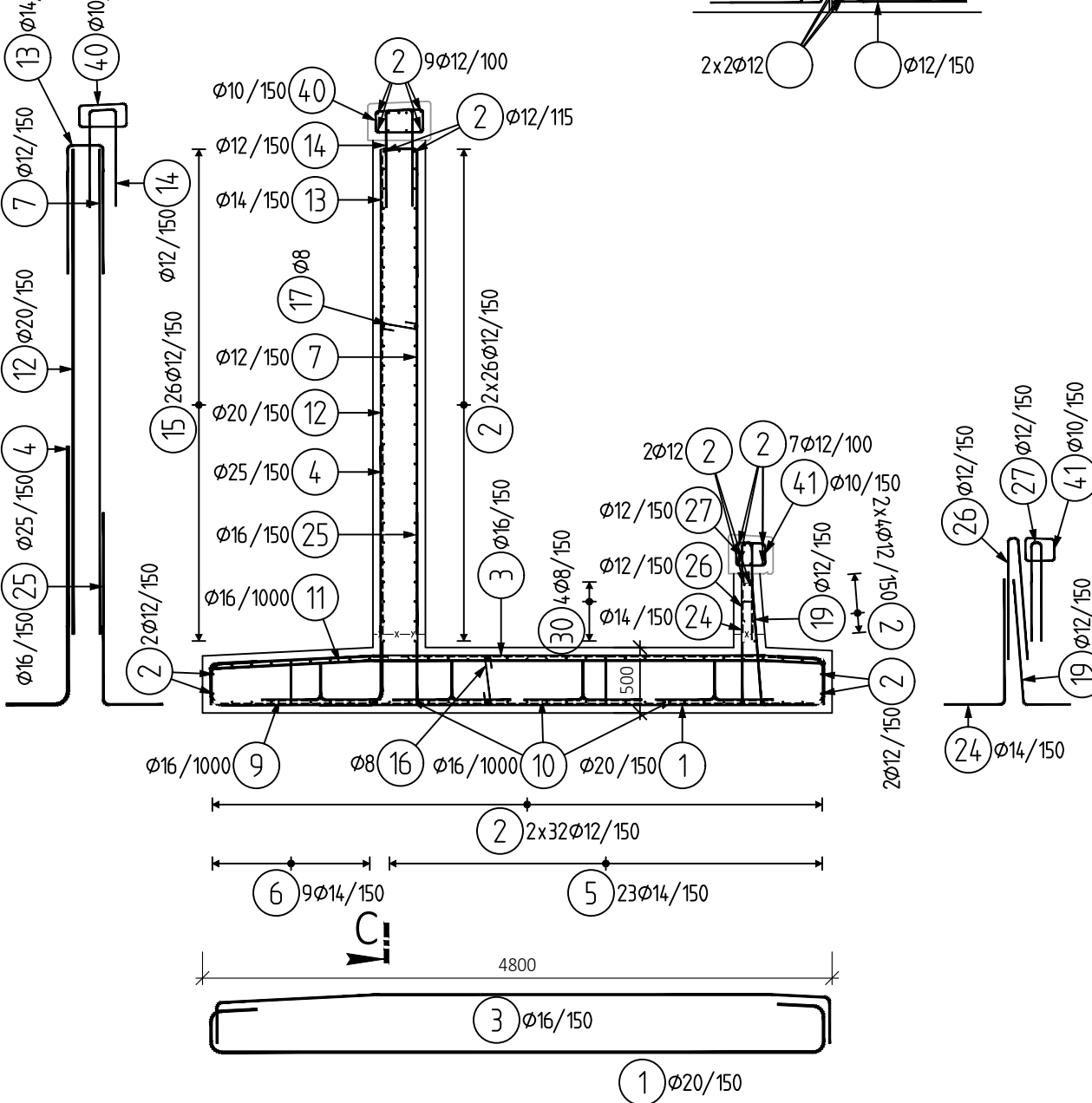
ÚPRAVA VÝZTUŽE STĚN

V MÍSTĚ DILATACE

M 1:50

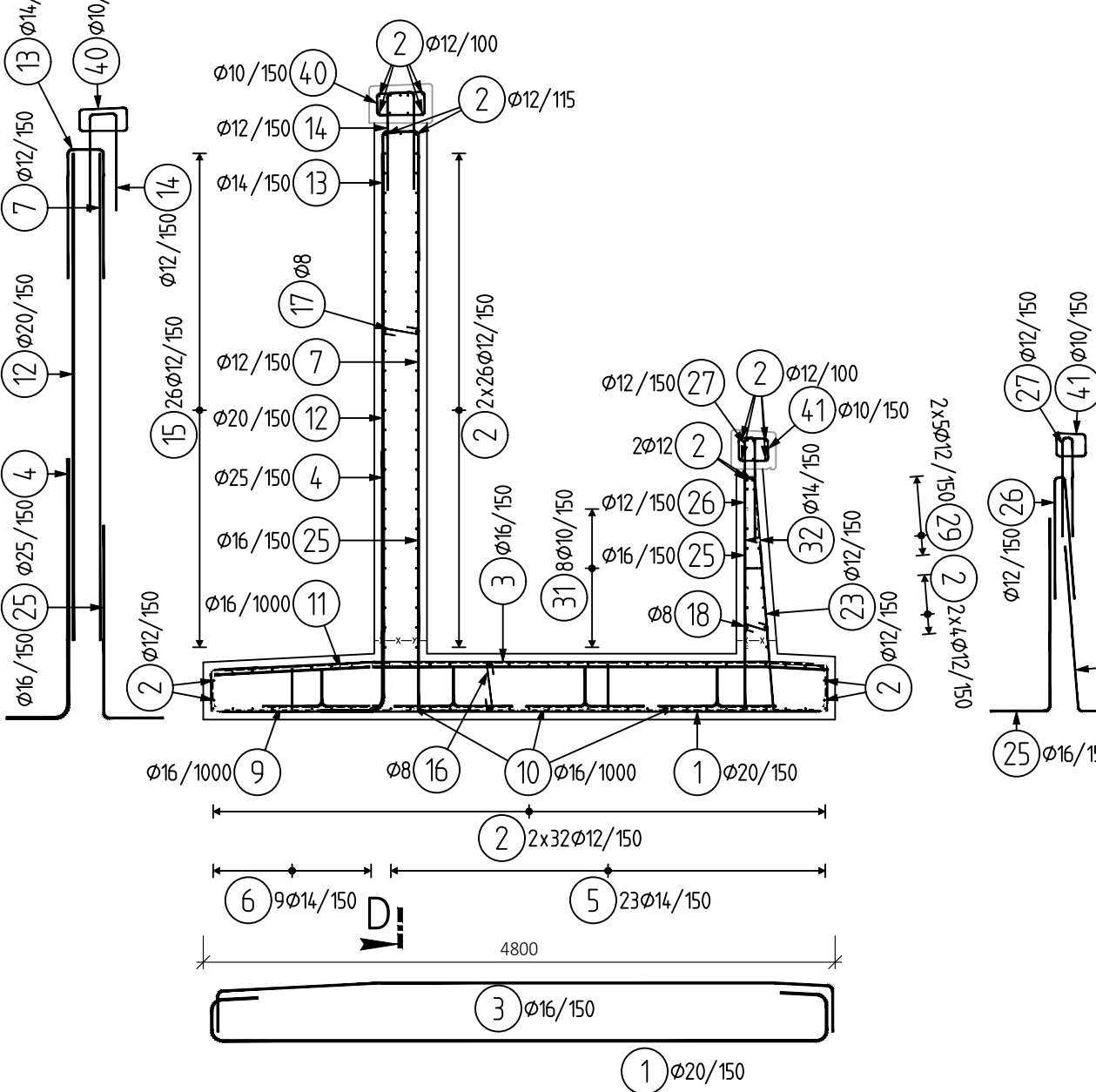
ŘEZ A-A

M 1:50

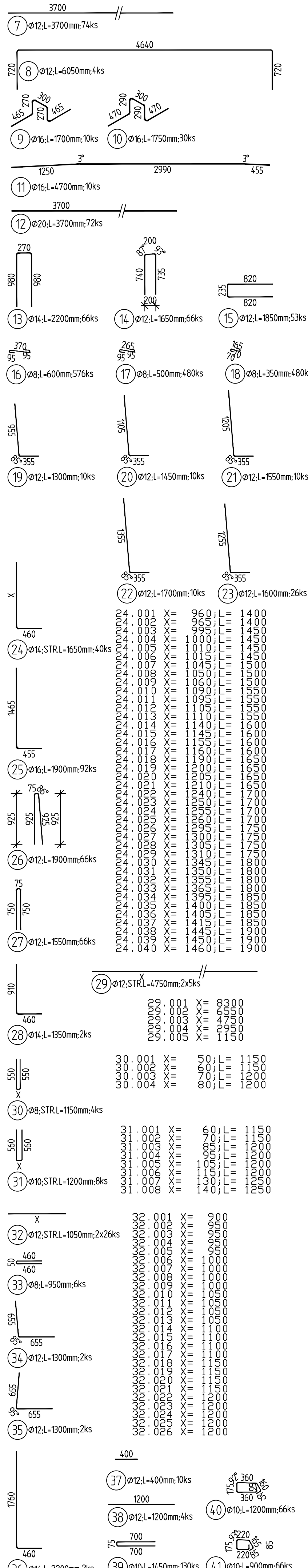
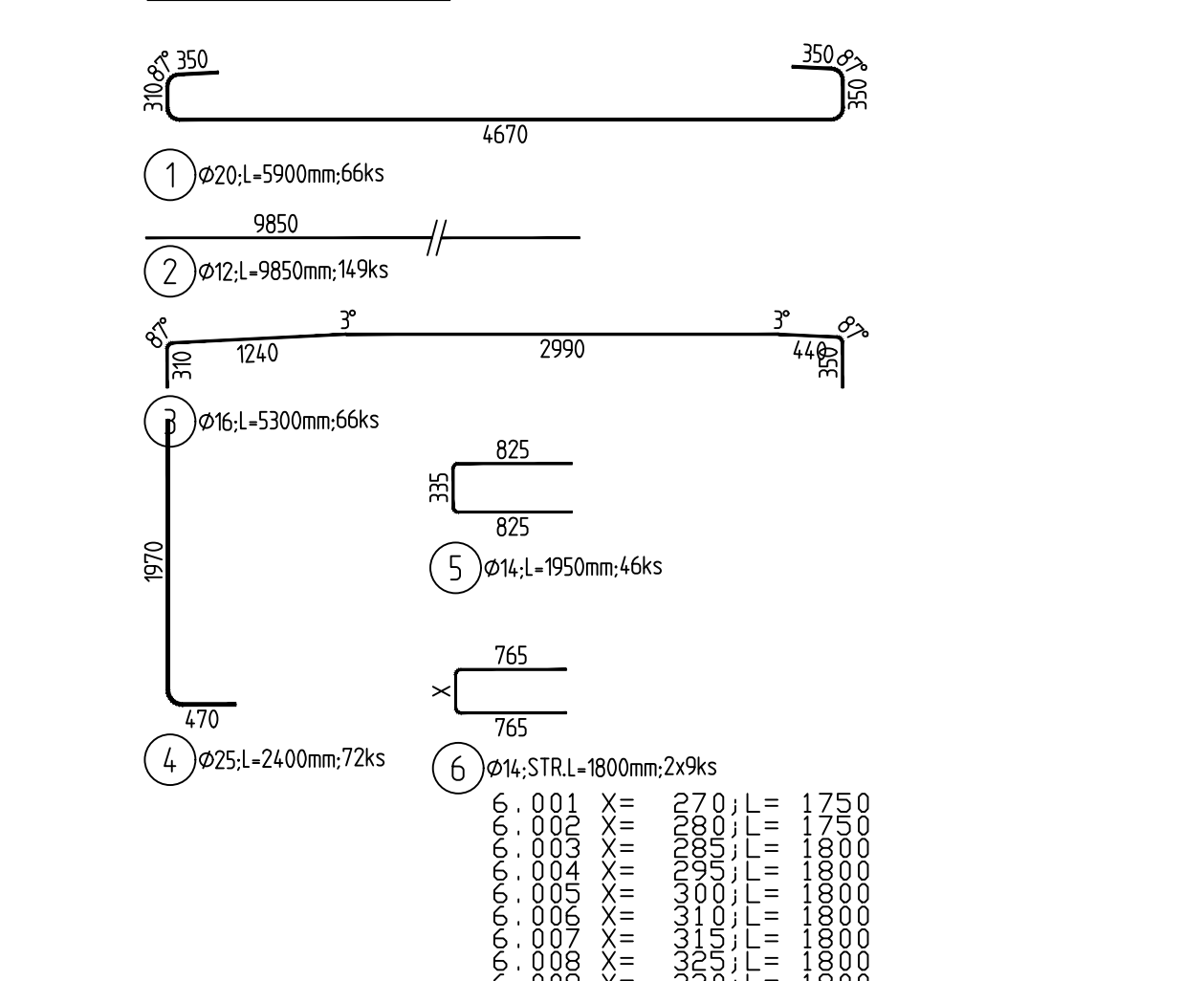


ŘEZ B-B

M 1:50



TVARY VLOŽEK



VÝKAZ VÝZTUŽE

Pol	Profil	Delka [mm]	ks	B 500						
				8	10	12	14	16	20	25
1	20	5900	66							
2	12	9850	149							
3	16	5300	66							
4	25	2400	72							
5	14	1950	46							
6	14	1800	18							
7	12	3700	74							
8	12	6050	10							
9	16	1700	10							
10	16	1750	30							
11	16	4700	10							
12	20	3700	72							
13	14	2200	66							
14	12	1650	66							
15	12	1850	53							
16	8	600	576							
17	8	500	480							
18	8	350	480							
19	12	1300	10							
20	12	1450	10							
21	12	1550	10							
22	12	1700	10							
23	12	1600	26							
24	14	1650	40							
25	16	1900	92							
26	12	1900	66							
27	12	1550	66							
28	12	4750	10							
29	12	4750	10							
30	10	1200	8							
31	10	1050	52							
32	12	1050	52							
33	12	1150	6							
34	12	1300	6							
35	12	1300	6							
36	14	2200	10							
37	12	400	10							
38	12	1200	4							
39	10	1450	130							
40	10	1200	66							
41	10	900	66							
CELKOVÁ DELKA [m]				763.9	336.7	2418.0	340.4	641.1	655.8	172.8
HMOTNOST [kg]				301.4	207.6	2146.7	411.3	1011.9	1617.3	665.9
CELKOVÁ HMOTNOST [kg]				6362.1						

POZNÁMKA:

- TVAR ZÁKLADU VČETNÉ POLOHY PROSTUPŮ CHRÁŇÍČEK JE DÁN VE VÝKRESECH
- TVARŮ, VÝZTUŽ V MÍSTĚ PROSTUPŮ BUDE UPRAVENA NA STAVBE.
- SPOHY DODAT S JEDNÍM HÁKEM.
- OCHRANA PROTI BLUDNÝM PROUDŮM BUDE PROVEDENA PRO 4. STUPEŇ
- ZÁKLADNÍCH OCHRANNÝCH OPATŘENÍCH DLE TP 124, PODROBNÁ SPECIFIKACE JE UVEDENA V TP 124, KAPITOLE 5.4

NAVRHOVANÉ BETONY:

ŘÍMSA C30/37 - XC4, XF2, XD1
OPERNÁ ZEď C30/37 - XC4, XF2, XD1, XA1

OCEL:

BETONÁŘSKÁ VÝZTUŽ B 5008

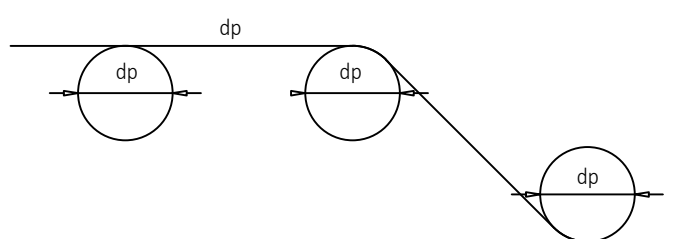
MINIMÁLNÍ PŘESAHOVÁ DÉLKA VÝZTUŽE PRO BETON C 30/37:

- Ø 10 - 600 mm
- Ø 12 - 650 mm
- Ø 14 - 760 mm
- Ø 16 - 860 mm
- Ø 20 - 1080 mm

KRYTÍ:

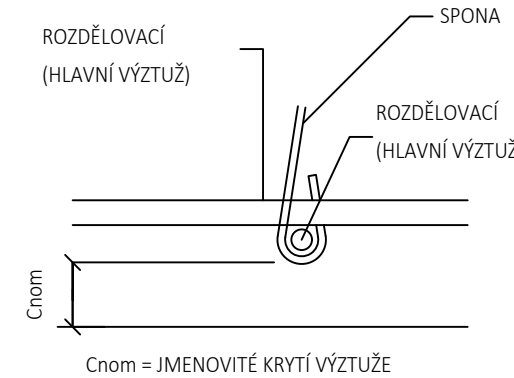
OPERNÁ ZEď MINIMÁLNÍ 45 mm / JMENOVITÉ 55 mm

OHYBY VÝZTUŽE (SCHÉMA)



- PRŮMĚR VÝZTUŽE d ≤ 16 mm - PRŮMĚR OHYBU dr = 4x d
 - PRŮMĚR VÝZTUŽE d > 16 mm - PRŮMĚR OHYBU dr = 7x d
- VŠECHNY ROZMĚRY OHYBANÝCH PRVKŮ JSOU ROZMĚRY NA OSU PRVKU.
POLOHMĚRY ZAKRÍVENÍ OHYBANÝCH PRVKŮ JSOU UDÁVÁNY NA OSU PRVKU.
JE UVAŽOVÁN MINIMÁLNÍ POLOHMĚRY ZAKRÍVENÍ OHYBANÝCH PRVKŮ.

SCHÉMA KRYTÍ VÝZTUŽE BETONEM



03	---		
02	---		
01	---		
REVIZE	POPS	DATUM	PODPIS

OBJEDNATEL	SPRÁVA ŽELEZNIC
SPRÁVA ŽELEZNIC, STÁTNÍ ORGANIZACE	
DLAŽDĚNÁ 1003/7, 110 OD PRAHA 1	
STAVEBNÍ SPRÁVA ZÁPAD, SOKOLOVSKÁ 1955/278, 190 OD PRAHA 9	

ZHOTOVITEL SAGASTA s.r.o. SEST. NOVOTVORSKÁ 1001/1A, 100 00 PRAHA 4 IČ: 045 98 555 DIČ: CZ045 98 555	JTSK ČÍSLO SOUPRAVY
ODPOVĚDNÝ PROJEKTANT ING. JAN KREISA	VYPRACOVAL LADISLAV MOLNÁR
PODPIS OBSAH	KONTROLA ING. EMIL ŠPAČEK
	HIP MICHAL KUDLÍK
Rekonstrukce nástupišť ŽST Semily Mosty, propustky, zdi	
ČÍSLO ZAKÁZKY 120 025 DOKUMENTACE DUSP MĚŘÍTKO 1:50 DATUM 02/2021 POČET FORMÁTŮ 8x44	
NÁZEV PŘÍLOHY VÝKRES VÝZTUŽE ZDI U NÁSTUPIŠTĚ 2 - TYP 5	
DOKUMENTACE LZE UŽÍVAT POUZE VE SMYSLU PŘÍSLUŠNÉ SMLOUVY O DÍLO. VÝKRES, ČI JEHO ČÁST, MŮŽE BÝT KOPÍROVÁN NEBO JINÝM ZPŮSOBEM ROZŠÍŘOVÁN POUZE PO PŘEDCHOZÍM SOUHLASU SAGASTA, s.r.o.	